

PARENTS,

Anne, Cécile, Sandra, Cathy, Agathe, Lydie, Annick, Aurélie, Christelle, Karine et Jérémie se font le plaisir d'accueillir et d'animer des ateliers pour les enfants âgés de 3 à 16 ans tout au long de l'année.

Quelques consignes nous permettront d'effectuer un travail de qualité :

1) **Les enfants doivent être inscrits** pour pouvoir fréquenter l'établissement d'accueil : dossier d'inscription à retirer sur le site internet de la mairie [www.thyez.net](http://www.thyez.net) ou auprès des animatrices, et à retourner sans délai avec comme pièces à fournir : **la photocopie des vaccinations, l'attestation d'assurance responsabilité civile, le numéro d'allocataire et de sécurité sociale et le quotient familial.**

2) **Il est demandé d'accompagner et de venir récupérer l'enfant à l'intérieur des locaux.**

Si vous récupérez votre enfant en cours de trajet (école-garderie) veuillez le signaler **impérativement à l'animatrice.**

3) Nous demandons aux parents de nous préciser **les heures et les jours de fréquentation de l'enfant.** En cas de changement, veuillez avertir les animatrices et les enseignants. Veuillez nous signaler tout changement d'adresse, téléphone ou situation familiale.

4) **Toute absence doit être signalée au 04.50.18.61.38; vous pouvez laisser un message sur le répondeur.**

En cas d'empêchement pour venir récupérer votre enfant, merci de nous en informer le plus vite possible.

5) Lors de l'inscription, veuillez fournir une paire de pantoufles, une photo d'identité et une boîte de mouchoirs au nom de l'enfant.

6) **Il est interdit**, sauf sur demande du personnel à l'occasion d'une animation, **d'amener des objets personnels** : bicyclette, trottinette, jeux vidéos, ballons, bonbons....

7) Quand vous déposez votre enfant dans les locaux, votre enfant a à sa disposition un porte-manteau et un casier . Votre enfant se rend ensuite dans sa salle d'activité où il est pris en charge.

8) Une réunion d'information vous sera proposée en début d'année. Préparez vos questions.

*merci*

\*\*\*\*\*

#### **FONCTIONNEMENT :**

**-durant les semaines de classe :**

lundi, mardi, jeudi et vendredi de 6h30 à 8h30, de 11h20 à 12h15 et de 16h20 à 18h15.

**-le mercredi, les jours de vacances :**

De 6h30 à 18h15 avec la possibilité de se restaurer sur place, ou de 6h30 à 12h15, et de 13h15 à 18h15 si le repas n'est pas pris sur place.

*de 7 h à 7 h 45: le petit déjeuner est fourni. Veuillez ne pas amener d'aliments supplémentaires car cela entraîne des différences entre les enfants.*

**FERMETURE** : En principe une semaine durant les vacances de Noël et trois semaines durant le mois d'Août,

**TARIFS**  
selon le quotient familial

**ACCUEIL PERISCOLAIRE :**

La tarification est appliquée à l'heure, toute heure entamée est due.

Quotient familial	1 <sup>er</sup> enfant	2 <sup>ème</sup> enfant	3 <sup>ème</sup> enfant et plus
De 0 à 750€	2,50 €	1,90 €	1,40 €
De 751 à 1200€	2,60 €	2,00 €	1,50 €
De 1201 à 2000€	2,75 €	2,15€	1,65 €
2001€ et plus	3,00 €	2,40 €	1,90 €

**CENTRE DE LOISIRS :**

Nous vous rappelons que nous acceptons les **BONS CAF** pour la journée complète avec repas, et les participations des CE.

Le règlement par chèque est de rigueur. Les tarifs comprennent l'encadrement, les activités, les transports.

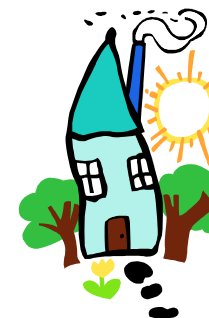
Un supplément peut être demandé en fonction des animations proposées.



"LES PETITES CANAILLES"

**Accueil de Loisirs**  
**Accueil Péri-scolaire**  
**3-16 ans**

**REGLEMENT**  
**INTERIEUR**



**Adresse :**  
**230, rue de la Poste**  
**74300 THYEZ**

**Téléphone : 04.50.18.61.38**